

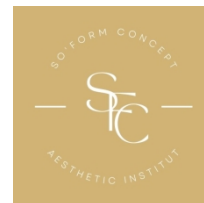
# So'Form Concept

1 bis rue République

60000 BEAUVAIS

Email : [contact@soformconcept.fr](mailto:contact@soformconcept.fr)

Tel : 0618592037



## Extension de cils

*La formation proposée s'appuie sur les techniques et technologies les plus avancées, complétées par la richesse et la multitude de conseils proposés.*

**Durée:** 7.00 heures (1.00 jours)

### Profils des apprenants

- Professionnels de la beauté qui souhaitent développer leurs compétences
- Étudiants qui souhaitent compléter leur formation d'esthétique ou de coiffure et développer leurs connaissances
- Toute personne souhaitant faire de l'esthétique son métier

### Prérequis

- La formation est accessible à tout public âgé de 18 ans minimum, sans condition de diplôme ou de qualification professionnelle particulière
- Cependant tout individu qui entend mettre en œuvre des techniques de tatouage par effraction cutanée en France, doit suivre une formation aux conditions d'hygiène et salubrité (Art.R1311-3 du Code de la Santé publique ; Arrêté du 12 décembre 2008 (JO 26/12/2008))

### Accessibilité et délais d'accès

Pour les personnes en situation de handicap, n'hésitez pas à nous contacter par mail ou par téléphone.

2 semaines

## Objectifs pédagogiques

- Connaître les modes opératoires de la pose d'extension de cils suivant la technique « cil à cil » (différentes étapes de pose)
- Développer sa dextérité avec les pinces afin de réaliser une pose d'extension de cils
- Isoler un cil naturel afin de coller une extension
- Doser la colle nécessaire sur l'extension afin d'obtenir une tenue optimale
- Réaliser la pose de l'extension sur son support
- Ajuster les effets de pose aux modèles proposées
- Apprendre quelles sont les indications et les contre-indications de la technique

## Contenu de la formation

- Jour 1
  - Introduction
  - Présentation de la formatrice et tour de table des stagiaires
  - Présentation des 5 types d'extensions de cils : Cil à cil - faisceaux - cils à cils w ou y lashes multi frange - frange de cils et cils en bandes volume russe
  - Anatomie et physiologie du cil
  - Présentation des effets de pose d'extension de cils : Naturel, Cat eye, Kim K, Squirrel, Baby Doll etc....
  - Protocole des mesures d'hygiène et de précaution à observer
  - Conseils et contre-indications pour réaliser une pose d'extensions de cils
  - Organisation du poste de travail
  - Etude des étapes de pose suivant le type d'extensions
  - Argumentaires de vente de la prestation en fonction des techniques d'extensions utilisées
  - Tarifs indicatifs de la pose et du remplissage
  - Produits de revente

So'Form Concept | 1 bis rue République BEAUVAIS 60000 | Numéro SIRET : 90323846700018 |  
Numéro de déclaration d'activité : 32600377360 (auprès du préfet de région de : HAUTS DE FRANCE)  
*Cet enregistrement ne vaut pas l'agrément de l'État.*

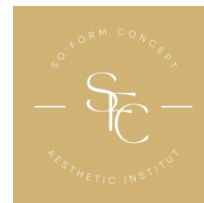
# So'Form Concept

1 bis rue République

60000 BEAUVAIS

Email : [contact@soformconcept.fr](mailto:contact@soformconcept.fr)

Tel : 0618592037



- Maniement de l'outillage et des différents types de cils sur mannequin en silicone
- Choix des longueurs, du diamètre des cils et de la courbure en fonction du support cil et de l'effet voulu
- Démonstration de la technique par le formateur
- Apprentissage de la technique de pose par la stagiaire sur le mannequin en silicone
- Photo avant la pose
- Travail sur modèle vivant
- Installation clientèle, préparation de l'œil, pose du patch et/ou sparadrap
- Choix des longueurs, du diamètre des cils et de la courbure en fonction du modèle et de l'effet voulu
- Démonstration de la technique sur modèle par le formateur
- Révision et approfondissement de la technique de pose par la stagiaire sur le même modèle
- Photo après la pose
- Apprentissage de la technique de pose d'extension en bouquet « Volume Russe » sur mannequin en silicone
- Pratique sur modèle vivant
- Évaluations théoriques et pratiques

## Organisation de la formation

### Équipe pédagogique

- Formatrice diplômée
- Responsable pédagogique

### Moyens pédagogiques et techniques

- Accueil des apprenants dans une salle dédiée à la formation.
- Documents supports de formation projetés.
- Exposés théoriques
- 1 kit par stagiaire comprenant : 2 boîtes de cils 0,15 C mixte en soie 2 boîtes de cils 0,20 C mixte en soie Une colle 10 patchs hydrogels 1 primer 1 remover 20 microbrush 20 goupillons brosse 1 soufflet à air 20 bagues colles 1 pince droite 1 pince courbée 1 rouleau sparadrap 1 modèle en silicone
- Etude de cas concrets
- Quiz en salle
- Mise à disposition en ligne de documents supports à la suite de la formation.
- Outils et produits de nettoyage
- Matériel stérile, outils de désinfections

### Dispositif de suivi de l'exécution de l'évaluation des résultats de la formation

- Feuilles de présence.
- Questions orales ou écrites (QCM).
- Mises en situation.
- Formulaires d'évaluation de la formation.
- Certificat de réalisation de l'action de formation.

**Prix** : 990.00 TTC

**Financements possibles** : CPF, OPCO, Pole Emploi, personnel (3 fois sans frais)